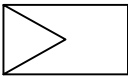
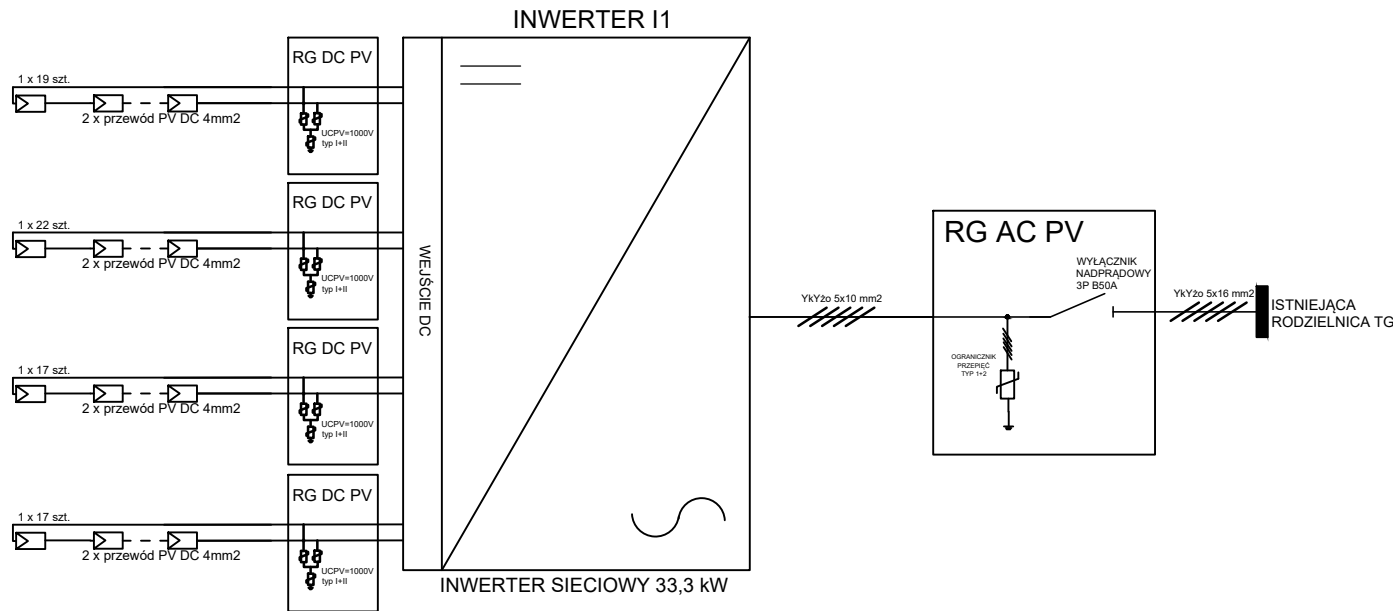


SCHEMAT MIKROINSTALACJA FOTOWOLTAICZNA

Łączna moc systemu fotowoltaicznego = 39,75 kWp



panel fotowoltaiczny monokrystaliczny 530W z montowanym na optymalizatorze mocy



UWAGA: ZABEZPIECZENIE PPOŻ REALIZOWANE POPRZECZ ZASTOSOWANIE OPTYMALIZATORÓW MOCY.

Obecność instalacji fotowoltaicznej na obiekcie oznakować zgodnie z normą PN-HD 60364-7-712:2016-05

FOTON OZE SP. Z O.O. ul. W. Korfanteo 4B/11 76-200 Słupsk		
INWESTYCJA: BUDOWA INSTALACJI FOTOWOLTAICZNEJ NA DACHU SZKOŁY PODSTAWOWEJ W TUCHOMIU		
NAZWA RYSUNKU: Schemat elektryczny instalacja fotowoltaiczna		
ADRES : ul.Jana Hinza 1 77-133 Tuchomie Gmina Tuchomie		
INWESTOR: GMINA TUCHOMIE ul.Jana III Sobieskiego 16 77-133 Tuchomie	Faza dok.: PT	
SKALA: -	DATA: 30.06.2024 r.	Nr rys. E-01
PROJEKTANT : mgr inż. Aleksandra Szewczyk upr.bud.nr POM/0428/PWBE/21		30.06.2024